



— CHOISIR
PARIS-DAUPHINE —

CYCLE

Dauphine Licence 1

Dauphine Licence 2

Dauphine Licence 3

Magistères

Université Paris-Dauphine

Place du Maréchal de Lattre de Tassigny
75775 Paris cedex 16 - www.dauphine.fr
Tél. : 01 44 05 44 05

SCIENCES DES ORGANISATIONS

■ L'Université Paris-Dauphine vous propose dès la première année un parcours original.

Vous cherchez un environnement de travail à la fois exigeant et chaleureux ?

Vous souhaitez un cycle de licence qui vous permette une spécialisation progressive ?

Entre une classe préparatoire au rythme souvent écrasant et un parcours universitaire «classique», les trois premières années d'études en économie-gestion à Paris-Dauphine représentent un véritable équilibre :

- enseignements en petits groupes ;
- ouverture sur différents blocs de disciplines, des sciences économiques et de gestion aux sciences sociales en passant par le droit ;
- parcours optionnels de renforcement dans plusieurs langues vivantes ;
- rayonnement de Paris Sciences et Lettres (PSL) ;
- dynamisme associatif...

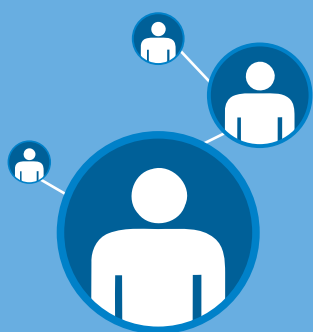
Les deux premières années du cycle de licence sont consacrées au socle de connaissances fondamentales, avec un rythme d'apprentissage adapté.

La troisième année permet aux étudiants de poursuivre leur spécialisation dans l'un des quatre parcours proposés : Gestion, Économie appliquée, Sciences sociales, Droit. A cela s'ajoutent plusieurs parcours sélectifs et directement professionnalisants en Banque, Finance, Assurance (Magistère BFA), Comptabilité, Contrôle, Audit (CCA), Sciences de Gestion (Magistère) et Gestion de Patrimoine.

L'internationalisation des cursus est encouragée dès la troisième année (**Dauphine Licence 3 - D-L3**) avec une incitation très forte à passer au moins un semestre d'études dans l'un des très nombreux établissements partenaires de notre Université.

Tout concourt donc à faire de Paris-Dauphine, dès la première année, votre université choisie !

■ Chiffres clés :



98% des étudiants
obtiennent leur
licence

Taux de réussite à l'issue de la
licence hors redoublement*

- 94%** en Gestion
- 80%** en Economie appliquée
- 94%** en Sciences sociales
- 95%** en Droit
- 100%** en Gestion, parcours
Comptabilité, contrôle audit
- 100%** en Gestion, parcours
Gestion de patrimoine

* Le redoublement est admis



**Programme
Egalité des chances**

27 Lycées partenaires
en zone d'éducation
prioritaire

Chaque année :

1620 lycéens sensibilisés

185 bénévoles dauphinois mobilisés

1400 heures de cours de
renforcement financées

www.fondation-dauphine.fr/egalite-des-chances

CURSUS DAUPHINE LICENCES - SCIENCES DES ORGANISATIONS

I 1^{ère} cycle de licence (D-L1)

Semestre 1

Macroéconomie
Microéconomie
Outils Mathématiques
Introduction à la Gestion
Informatique
Comptabilité Générale

Sciences sociales et méthodes
Introduction au Droit Public
Introduction au Droit Privé
Anglais
Option

Semestre 2*

Macroéconomie
Microéconomie
Comptabilité Générale
Introduction à la Gestion
Sciences sociales et méthodes

Statistiques
Mathématiques
Droit du Patrimoine
Anglais
Option

II 2^{ème} année cycle de licence (D-L2)

Semestre 3

Macroéconomie
Microéconomie
Statistiques
Histoire de l'Entreprise et de la gestion
Comptabilité analytique

Sciences sociales
Grands Enjeux Contemporains
Anglais
Droit privé
Options

Semestre 4

Macroéconomie
Microéconomie
Mathématiques
Comptabilité analytique
Informatique
Sciences sociales

Grands Enjeux Contemporains
Droit des obligations
Anglais
Droit privé
Options

*Mise à niveau : Outils Mathématiques (BAC ES) ou Macroéconomie (BAC S)

Les nouveautés en 1^{ère} et 2^{ème} années de licence

Expérience professionnelle obligatoire pour valider les deux premières années de licence.

DAUPHINE-TRAJECTOIRES : dispositif innovant sur le savoir-être des étudiants, futurs décideurs responsables.

Certifications proposées en 1^{ère} et 2^{ème} années de licence

Certificat langues et enjeux contemporains (LEC) proposé en vue de faciliter la mobilité internationale (parcours anglophone, ibéro-américain, bilangue allemand-anglais). Certificat délivré à la fin de la deuxième année.

Parcours Droit (CEJ) – cursus juridique – complémentaire aux deux premières années de licence, délivré à la fin de la deuxième année. Il est un pré-requis pour entrer en troisième année de Droit.

Le parcours Dauphine-Talents

Paris-Dauphine propose aux artistes, aux sportifs de haut niveau et aux étudiants entrepreneurs une formation équilibrée et ambitieuse avec un emploi du temps ajusté aux contraintes de milieux exigeants. Le programme est identique à celui du parcours classique en 1^{ère} et 2^{ème} années mais étalé sur trois ans.

Les Global Bachelor de Dauphine (GBD) à Londres, Madrid et Mannheim

Les GBD à Londres et à Madrid proposent aux étudiants maîtrisant parfaitement l'anglais de passer le cycle de licence à Londres ou à Madrid. Les enseignements y sont dispensés en anglais, en espagnol et reprennent les programmes enseignés à Paris. L'exigence académique combinée à un environnement multiculturel permettent de mieux préparer les étudiants aux exigences des parcours professionnels internationaux.

Le Global Bachelor de Dauphine à Mannheim propose une double licence franco-allemande avec la Duale Hochschule Baden-Württemberg (DHBW) grâce à un parcours original combinant apprentissage et expérience à l'international. Les cours sont donnés en anglais.

Les fondamentaux de la Licence à Paris-Dauphine

Les deux premières années de licence initient les étudiants aux fondamentaux de l'Economie, des Sciences sociales, de la Gestion et du Droit et leur permettent d'acquérir la rigueur, l'autonomie, l'ouverture nécessaires à des études supérieures. À l'issue de ces deux années les étudiants s'orientent vers la licence de leur choix.

3^{ème} année cycle de licence (D-L3)

Dauphine Licences en formation initiale, continue et en apprentissage

Quatre mentions sont possibles au choix, avec des parcours diversifiés pour trois d'entre elles. Certains de ces parcours sont sélectifs

Mention Gestion

Gestion [FI] [FC] [A]
Comptabilité, contrôle, audit - CCA * [FI] (niveaux L3, M1, M2)
Gestion de patrimoine* [FI] [FC] (niveaux L3, M1, M2)

A l'international

D-L3 Gestion à Londres

Mention Economie appliquée

Economie et ingénierie financières [FI]
Economie internationale et développement [FI]
Parcours Grandes Écoles

Mention Sciences sociales

Sciences économique et sociales [FI]
Sciences de la société [FI]
Action publique [FI]

Mention Droit

Droit et Gestion [FI]
Droit et Société [FI]

Légende :

[FI] - Formation initiale

[FC] - Formation continue

[A] - Apprentissage

* - Parcours sélectif

Magistères

Le Magistère est une formation sélective, dont l'accès se fait à bac + 2. Il dure trois ans.

Paris-Dauphine propose deux magistères :

Banque Finance Assurance* - BFA [FI]
(niveaux L3, M1, M2)

Sciences de gestion* - [FI] [A]
(niveaux L3, M1, M2)



TÉMOIGNAGES D'ÉTUDIANTS

Ruben - D-L3 Gestion



“ J’ai choisi la L3 Gestion car c’est l’accès à un éventail de discipline énorme. Cette formation est en adéquation avec les exigences professionnelles d’aujourd’hui : pouvoir être compétent sur de nombreux champs d’action. De plus, la multitude d’échanges internationaux qui nous sont

proposés ainsi que la possibilité de postuler à la quasi-totalité des masters 1 de Paris-Dauphine ont fait de la L3 Gestion, un choix que je n’ai pas regretté.

Louiz - D-L3 Gestion, Londres



“ I have integrated Dauphine London in third year. I am very happy to be part of this program as I learn all the basis in Management while improving my English and understanding the international challenges surrounding this field. We are very-well accompanied,

Dauphine London tries really to create a personalised program for each of us by listening us, helping us in creating a real professional network and organising many events to make us really appreciate the experience in London!

Rémi - Dauphine-Talents



“ C’est par le plus grand des hasards que j’ai découvert l’existence du Parcours Dauphine-Talents. Séduit par la promesse d’horaires aménagés sur les 3 premières années, j’ai pu en intégrer la première promotion qui ne comptait qu’une vingtaine d’étudiants. Maintenant en L3,

certains ont réintégré le parcours dauphinois classique, étudient en alternance ou à l’étranger. D’autres, dont je fais partie, bénéficient encore d’un emploi du temps aménagé au cas par cas, une précieuse occasion, encore trop rare, en études supérieures.

Cécilia - D-L3 Gestion, programme Shanghai



“ Le programme Dauphine Shanghai permet à la fois de découvrir l’éducation supérieure dans une très bonne école de Shanghai tout en associant l’exigence de Paris-Dauphine. En effet, nous avons la chance d’avoir d’excellents professeurs qui viennent nous enseigner les cours de Paris-Dauphine, avec qui nous avons un rapport proche et amical.

La vie à Shanghai est très différente. On découvre à la fois la vie culturelle chinoise : le monde, le bazar, la cohue, les vélos, les petits bouis-bouis. Mais Shanghai ce n’est pas la Chine. En tant qu’occidental on ne se sent pas différent, mais cet échange nous fait sortir de notre zone de confort. Apprendre à se débrouiller dans toutes les situations, avec le peu



de chinois qu’on a. C’est grâce à ça que j’ai appris à comprendre et aimer la Chine. Au final, il faut essayer de s’approprier la culture chinoise, faire comme “eux” du mieux qu’on peut.

MOBILITÉ INTERNATIONALE

L'Université Paris-Dauphine vous propose dès la première année un parcours original

Vous cherchez un environnement de travail à la fois exigeant et chaleureux ?

Vous souhaitez un cycle de licence qui vous permette une spécialisation progressive ?

L'Université Paris-Dauphine encourage très fortement les cursus internationaux qui font partie intégrante de la formation dès la L3. Elle est l'université d'Île-de-France qui envoie le plus grand nombre d'étudiants à l'étranger dans le cadre de la mobilité internationale.

Les résultats obtenus dans les universités partenaires sont pris en compte pour la validation de la licence.

A l'initiative du service des Affaires internationales, un salon de la mobilité internationale est organisé chaque année en octobre à Paris-Dauphine.

Tout au long du cursus universitaire, le service des Affaires internationales vous accompagne et vous informe des démarches administratives, pédagogiques et des perspectives d'études à l'étranger.

Pour plus d'informations, rendez-vous sur le site de Paris-Dauphine, rubrique International : « Partir à l'étranger »

www.dauphine.fr/fr/international.html (liste des partenaires, doubles diplômes etc.) et sur le site lso.dauphine.fr (semestres délocalisés, double diplômes, campus à l'étranger)

Paris-Dauphine, c'est...

3 sites à Paris, 295 accords avec 242 établissements dans 41 pays



Université Paris-Dauphine
Place du Maréchal de Lattre de Tassigny
75 775 Paris cedex 16 - www.dauphine.fr
Tél. : 01 44 05 44 05

